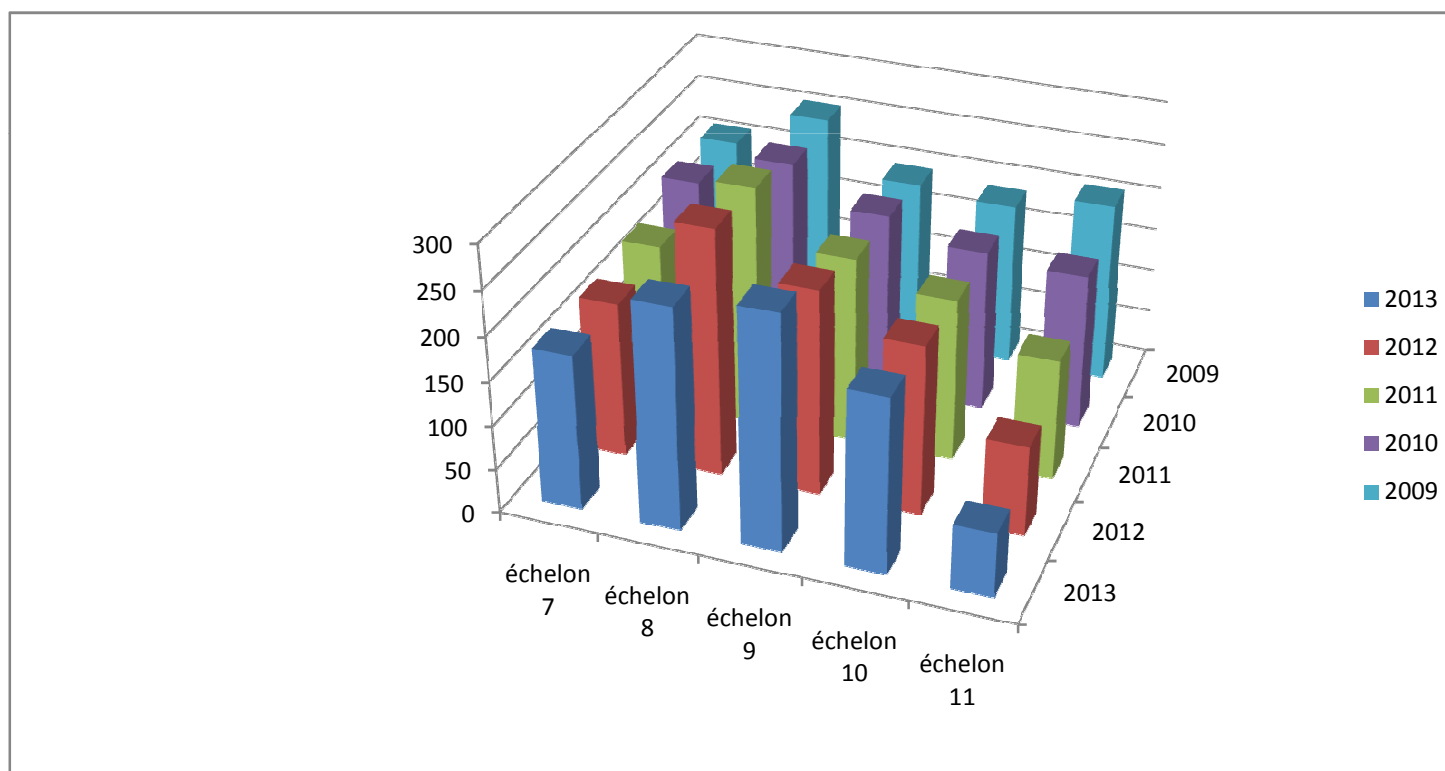


## CAPA Hors-classe des agrégés 2013

**959 promouvables** : tous les professeurs ayant atteint le 7° échelon

	échelon 7	échelon 8	échelon 9	échelon 10	échelon 11	Total
2013	176	250	264	197	72	959
2012	176	279	232	192	102	981
2011	187	273	212	185	137	994
2010	211	250	208	185	177	1031
2009	210	255	195	187	206	1053

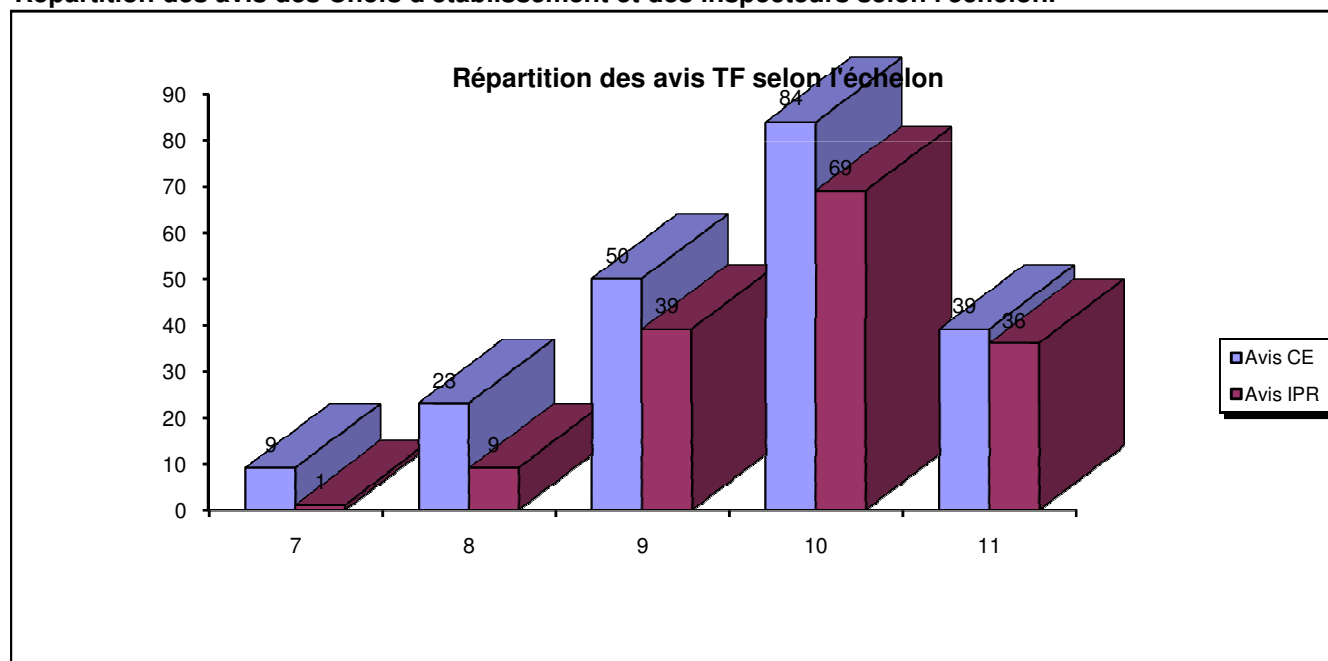
On constate que, depuis 2009, le nombre de promouvables a baissé de 9%



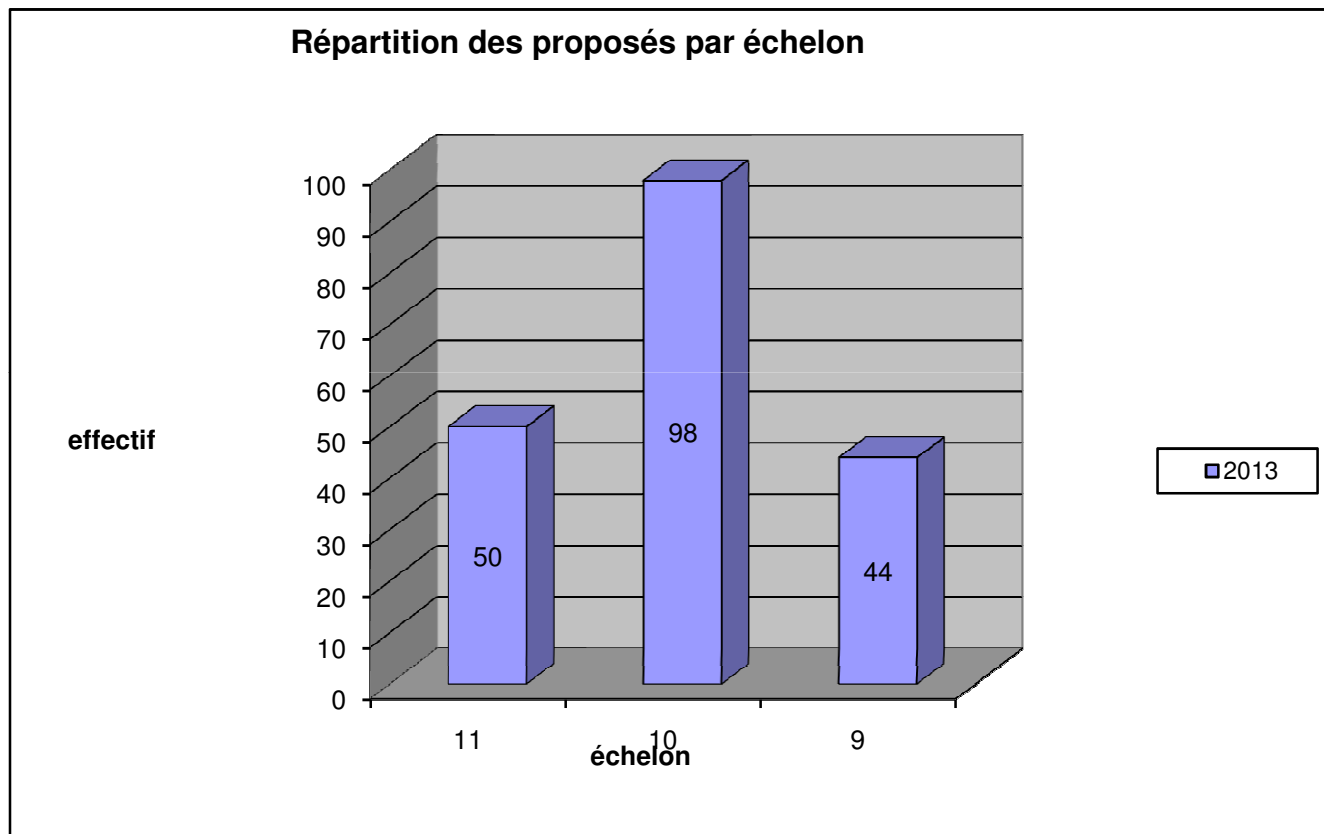
Quelques explications: seuls 50 collègues sur les 72 ayant atteints le 11<sup>o</sup> échelons sont dans la liste des proposés. Soit 69,4% de l'effectif de cet échelon (76% l'an passé).

echelon	Avis du CE	Avis de l' IPR
7	9	1
8	23	9
9	50	39
10	84	69
11	39	36

Répartition des avis des Chefs d'établissement et des inspecteurs selon l'échelon.



20 % de proposés, soit 192 proposés et 10% appréciations exceptionnelles



Proposés	2009	2010	2011	2012	2013
9°	0,95	2,93	5,45	8,1	22,9
10°	27,15	38,05	43,56	52,8	51
11° échelon	71,9	59,02	50,99	39,1	26,1

